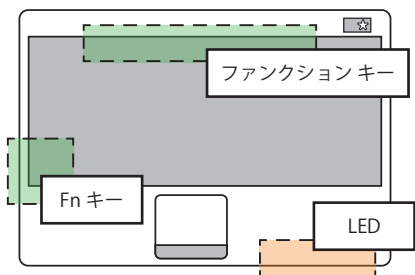


# Wind Netbook 操作ガイド

製品の主要な機能について、その操作方法を解説します。

## ● Fn キー + F キーの操作

<Fn> キーと <F> キー（ファンクションキー）を組み合わせて、特定の機能を操作します。



キー操作	機能
Fn + F2	外部映像出力を行います。
Fn + F3	タッチパッドを無効にします。
Fn + F4	画面を暗くします。
Fn + F5	画面を明るくします。
Fn + F6	web カメラの ON/OFF
Fn + F7	スピーカーの音量を下げます。
Fn + F8	スピーカーの音量を上げます。
Fn + F9	スピーカーの音を止めます。
Fn + F10	パワーセーブモードに入ります。
Fn + F11	ワイヤレス LAN の ON/OFF
Fn + F12	スタンバイモードに入ります。

## ● 液晶画面の明るさを調節する。

<Fn> + <F4>（同時に押す）で画面を暗く、<Fn> + <F5> で画面を明るくすることができます。ユーザーが一番使いやすい画面の明るさに設定します。テキスト編集や動画鑑賞など、用途によって明るさを変更してください。

## ● ワイヤレス LAN の ON/OFF

<Fn> + <F11> でワイヤレス LAN 機能の ON/OFF を行います。ワイヤレス LAN 機能が ON の時は マークの LED が点灯します。バッテリー消費の節約のため、本機能を利用しない時は OFF にしてください。

## Bluetooth の ON/OFF

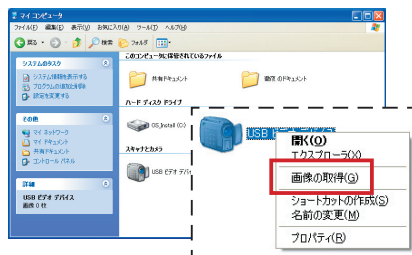
Bluetooth モジュールを搭載したモデルでは <Fn> + <F11> でワイヤレス LAN および Bluetooth 機能の ON/OFF を切り替えます。Bluetooth 機能が ON の時は マークの LED が点灯します。バッテリー消費の節約のため、本機能を利用しない時は OFF にしてください。

Bluetooth モジュールを搭載したモデルでは「Fn + F11」の操作で以下のように ON/OFF が切り替わります。

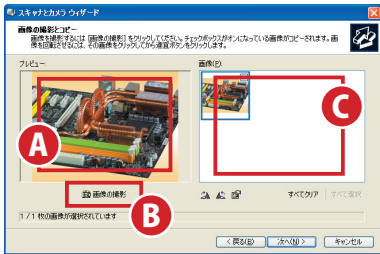
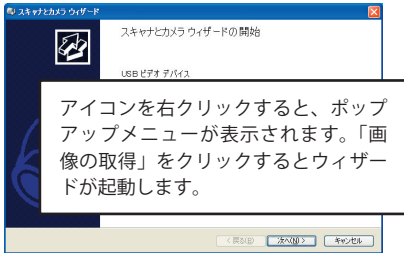
- ・ワイヤレス LAN が ON
- ・Bluetooth が ON、ワイヤレス LAN が OFF
- ・Bluetooth が ON、ワイヤレス LAN が ON
- ・Bluetooth が OFF、ワイヤレス LAN が OFF

## ● Web カメラの ON/OFF

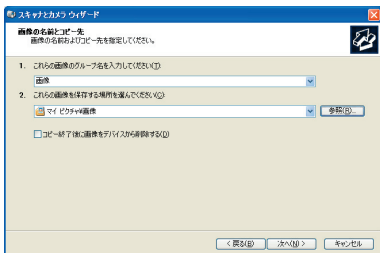
<Fn> + <F6> で Web カメラの ON/OFF を行います。Web カメラを ON にすると、「マイコンピュター」に「USB ビデオデバイス」が表示されます。



・ Web カメラで静止画を撮影する



- (A): プレビュー画面を表示します。
- (B): 「画像の撮影」をクリックします。
- (C): 撮影した画像が表示されます。撮影した画像のうち、チェックボックスにチェックをいれた画像のみ保存できます。  
※この時点で画像はまだ保存されていません。



撮影した画像のグループ名と保存先を設定します。「次へ」をクリックしてウィザードを進行させると、画像の保存が完了します。

Web カメラの使用を終えたら <Fn> + <F6> を押して、Web カメラを OFF にしてください。

● スタンバイモード

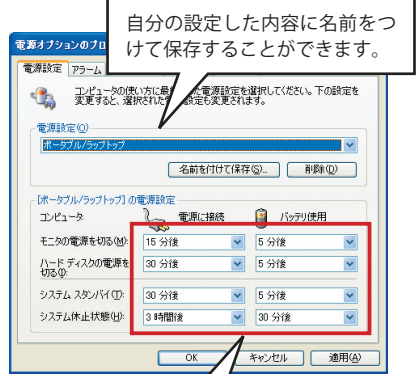
<Fn> + <F12> でシステムはスタンバイモードに入ります。動作状態をシステムメモリーに保存し、液晶パネルの表示や HDD の動作を停止します。一定時間操作を行わなかったり、本体を閉じててもスタンバイモードに入ります。

スタンバイモードから復帰するには電源ボタンを押してください。

・ 電源オプションの設定

省電力設定を行います。PC を使用しないアイドル時間の電力消費を抑えることで、効果的にバッテリー容量を節約します。

「コントロールパネル」を開き「パフォーマンスとメンテナンス」から「電源オプション」を選択してください。



AC アダプター使用時とバッテリー使用時で設定を変えることができます。

バッテリーの持続時間は使用条件によって変化します。ワイヤレス LAN や web カメラなどの機能は、使用しないときは OFF にすることをご確認ください。また「Fn + F10」のパワーセーブモードの使用も、バッテリーの節約に効果があります。